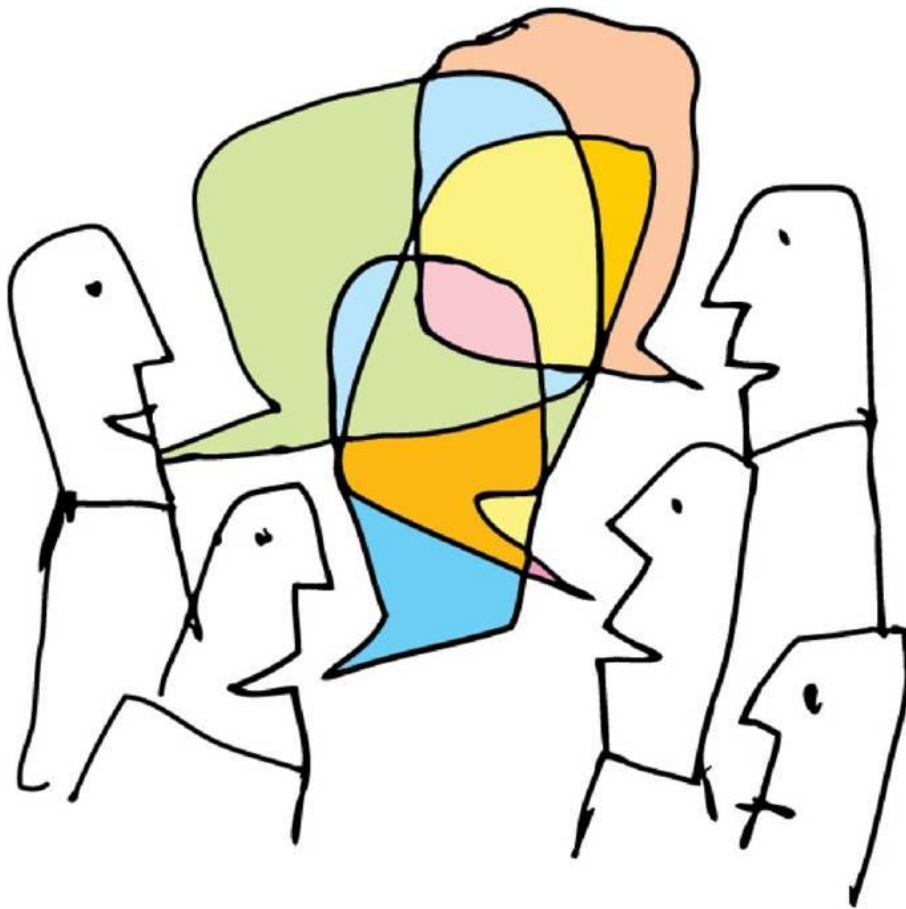


Introducción a la

Terapia Familiar Sistémica

Familiako terapia sistemikora

SARRERA



Maiatzak 26 de mayo - 16:00 h

Más información e inscripciones en
www.educacionsocialnavarra.org

Organiza:

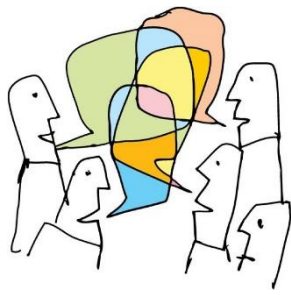


COLEGIO OFICIAL DE EDUCADORAS Y
EDUCADORES SOCIALES DE NAVARRA
NAFARROAKO GIZARTE HEZITZAILEEN
ELKARGO OFIZIALA

Colabora:



CENTRO DE PSICOTERAPIA Y
ESTUDIO DE FAMILIA-NAVARRA



Terapia Familiar Sistémica para Educadorxs Sociales

Familiako terapia Sistemikoa Gizarte Hezitzaileentzat

www.educacionsocialnavarra.org

Maiatzak 26 de mayo 16:00-20:00 h
Aula de Formación nº 1 - Nave A3 (2ª planta)
IWER (Marcelo Celayeta, 75 (Pamplona-Iruñea))

Breve introducción al curso

1. Intervención individual
2. Familiar
3. Pareja.

Objetivos

- La terapia familiar sistémica ¿qué es y para qué sirve?
- Aplicabilidad de la misma en los contextos sociales y clínicos. ¿Qué nos ayuda en nuestros trabajos?

Metodología

Basada en la práctica profesional: ejemplos reales, técnicas activas, role playing

Estructura formativa

- Trayectoria profesional del equipo de formadores y centros propios.
- Reflexiones sobre la capacitación en psicoterapia.
- Información previa para la realización del curso.
- Confidencialidad.
- Metodología y objetivos.
- Modelos teóricos.
- Práctica profesional, ejemplos adaptados al grupo.
- ¿Qué aspectos se consideran en la terapia sistémica?

Docente: Olatz Ormaetxea Ruiz

Psicóloga (UPVEHU en San Sebastián y JENA universidad de Alemania), psicoterapeuta familiar y de Pareja, supervisora reconocida por la FEAP (Federación estatal de acreditación de psicoterapeutas), vicepresidenta de AVAPSI (Asociación vasca de psicoterapia sistémico-dinámica) y directora de la Formación del Centro de psicoterapia y estudio de la Familia-Navarra en Pamplona.